

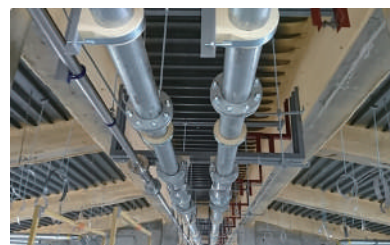
Business

弊社では、工場やビル・オフィス関係の、給排水工事や空調工事の施工を行っております



給排水衛生設備工事

給水設備等の給水ライン、排水設備等の排水ラインの施工を行います。



空気調和設備工事

お客様のニーズにあった空調換気設備の施工を行います。



消火設備工事

消火設備の設計・保守点検を行います。

Achievements

空気調和設備

ユニット配管施工 生産工場

山梨県内の生産工場新設に伴い、元請企業様より空調配管施工のご依頼をいただきました。
冷凍機廻り配管の工事計画段階では、限られた配管スペース・短い工期・安全性の確保といった条件を考慮し、ユニット配管による施工方式が採用されました。

【施工カテゴリー】空気調和設備	【お客様業界】製造業
【施工内容】プレハブ配管ユニット化	【工期】2週間



施工事例 ▶

空気調和設備



▶ 中伊豆フレッブ



▶ ウーブンシティ

給排水衛生設備



▶ アイリスオーヤマ株式会社 富士裾野工場



▶ 御殿場プレミアム・アウトレット

About Us



商号	株式会社信栄
代表者	木原雪子
創業	平成13年9月
設立	平成25年1月
資本金	500万円
事業内容	給排水衛生設備工事／空気調和設備工事／消火設備工事
建設業許可	静岡県知事許可 管工事業（般・23）第36601号
従業員数	役員 2名／社員 7名(令和7年3月現在)
資格取得	1級配管技能士 1名／2級配管技能士 1名／JIS-TN-F 1名／JIS-TN-P 1名 ※2025年12月末時点
主要取引銀行	静岡銀行／しずおか焼津信用金庫／清水銀行
主要取引先	新日本空調株式会社／株式会社太平エンジニアリング／日管株式会社 三建設工業株式会社／三和空調株式会社／株式会社エクノスタナベ 光陽エンジニアリング株式会社／アイリスオーヤマ株式会社 富士裾野工場

沿革

1990年 4月	静岡県富士市に信栄土木を設立	2024年 9月	静岡県富士市に第二工場を増設
2004年 4月	信栄土木から信栄に改名	12月	日鉄プラズマ溶接機を導入
2013年 1月	法人化し株式会社信栄に改名	2025年 2月	自動溶接機POLYSOUDE【P-4】を導入
2014年 4月	知事許可[管工事業]を取得	2月	Orbitalumパイプ切断機 GF-4、6を導入
2018年 6月	静岡県富士市に第一工場を開設	9月	Orbitalumパイプ切断機 GF-8を導入
2020年 12月	本社に事務所を開設		



【本社】
〒416-0946 静岡県富士市五貫島704-270
Tel:0545-63-8770 Fax:0545-77-6447

【第二工場】
〒416-0946 静岡県富士市五貫島163-3

【運営施設】
THREE BASE(スリーベース)
〒416-0946 富士市五貫島163-3
Tel:090-7683-7177
URL:https://three-base.jp/
ジム予約時間:24時間(予約制)
グラウンド営業時間:平日16:00~21:00
(土日予約制)
定休日:なし 駐車場:12台



ホーム ページ ▶

Instagram ▶

Tik Tok ▶

信頼を、かたちに。

特長

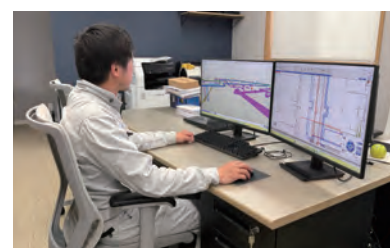
Feature

株式会社信栄は、工場での高品質な配管製造と現場での確実な施工を自社一貫で行う企業です。価格・技術・対応力の3つの強みを活かし、コスト最適・高品質・短納期を実現します。



Price

自社保有の設備・技術による生産効率化で、品質を維持しながら価格に貢献します。



Technology

有資格の技術者と充実した設備による高精度な配管製造で、品質を保証します。



Flexibility

本社・第二工場の2拠点体制で、短納期・多品種の製造にもスピーディーに対応します。

基本理念

Concept

Mission



確かな技術と迅速な対応で、産業を支えるものづくりを通じ、安心と信頼のインフラを提供します。

Vision



加工から施工まで一貫して担い、産業インフラを支える信頼の企業を目指します。

Value



品質・誠実・挑戦を大切に、社員一人ひとりが技術を磨き、信頼をかたちにします。

製造の流れ

Process

01 打ち合わせ | 配管系統・流体・圧力・接続方法などの決定

02 施工図 | 各現場よりCADデータを受領

03 アイソメ図 | Rebroを使用して作図

04 製作図 | お客様確認後、Rebroを使用して作図、納期の決定

05 材料納品 | 材料受入検査

06 切断 | グルーピング加工、フレア加工、バリリング加工など



製作工程【切断】



製作工程【溶接】

07 溶接 | 仮付溶接、本溶接

08 酸洗・洗浄 | 酸化スケール除去

09 検査 | 外観/形状・寸法/気密

10 養生 | 管端部の養生

11 マーキング | 管番号の表示

12 出荷 | 員数の確認を行い出荷



製作工程【スケール除去】



製作工程【気密試験】

製作工程【養生】

設備

Equipment



▶ no.01
CKフレアマシンIII-200
配管接続時の溶接作業を無くし、フレア工法を容易に実現させるマシン



▶ no.02
アーク、TIG溶接機
パイプ、架台を溶接するための機械



▶ no.03
グループ溝加工機
白管、SU管を溝加工するための機械



▶ no.04
プラズマ溶接機
主にSUS配管用の溶接機



▶ no.05
パイプ切断機
完全直角・高速切断機



▶ no.06
半自動溶接機
主にSGP管・製缶用の溶接機



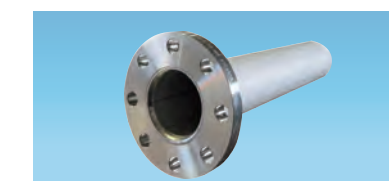
▶ no.07
自動溶接機ボリスード
高性能自動パイプ溶接機



▶ no.08
スーパーシャイナ
ステンレス電解焼け取り機

定型製品

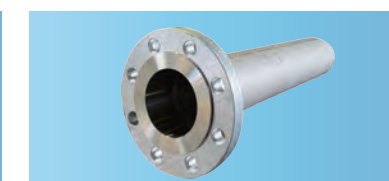
Product



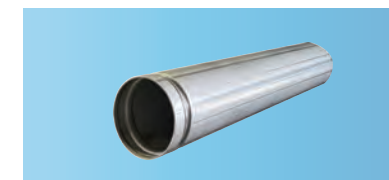
▶ フランジ溶接
【SUS】フランジ加工管
口径:15A~400A



▶ 管端つば出し加工
【SUS】フランジ加工管
口径:40A~400A / 50SU~300SU



▶ ラップジョイント溶接
【SUS】フランジ加工管
口径:20A~400A / 25SU~400SU



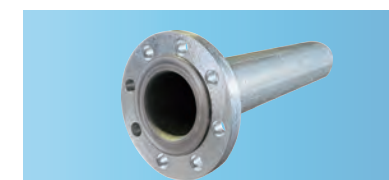
▶ グループ型
【SUS】ハウジング型加工管
口径:60SU~150SU



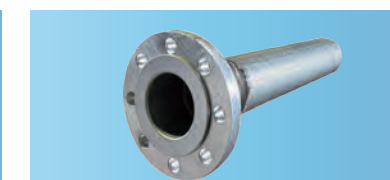
▶ 拡管加工
拡管型加工管
ナイスジョイント型 BKジョイント型 KKベスト型など
口径:3SU~60SU



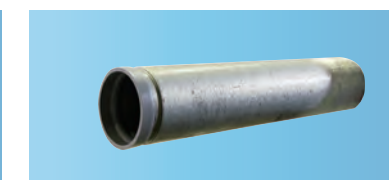
▶ フランジ溶接
【SGP・白・黒】フランジ加工管
口径:15A~400A



▶ 管端つば出し加工
【SGP・白・黒】フランジ加工管
口径:40A~400A



▶ ラップジョイント溶接
【SGP・白・黒】フランジ加工管
口径:15A~400A



▶ グループ型
【SGP・白】ハウジング型加工管
口径:50A~150A